



Ron Canario SA

Ultima Revisión: Enero 2001

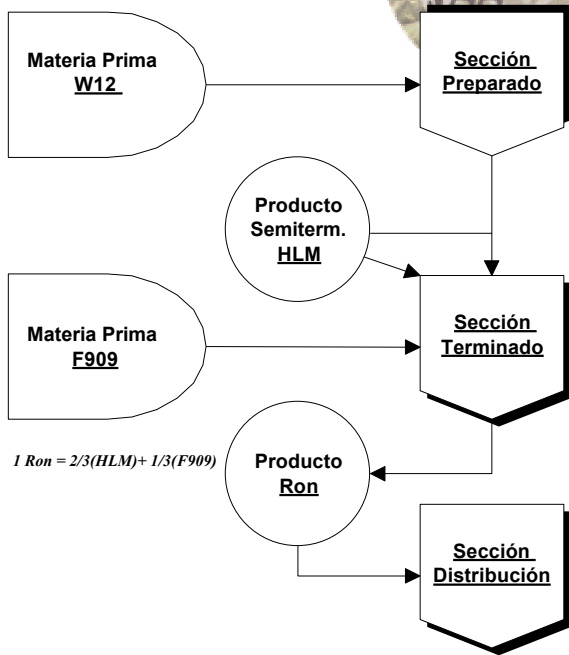
Ciclo completo Direc-Costing. Fabricación de dos productos. Punto Muerto. Semiterminados

DATOS GENERALES E INFORMACIÓN TÉCNICA DEL PROCESO DE PRODUCCIÓN..... 1

SE PIDE:..... 2

Datos generales e información técnica del proceso de producción.

Ron Canario SA se dedica a la producción de Ron a granel para su posterior venta. Las materias primas que utilizan son dos preparados especiales que importa del exterior llamados W12 y F909. En la sección preparado se trata la materia prima W12 con la cual se obtiene un producto semiterminado denominado HLM que pasa posteriormente a la sección de terminado incorporando la materia prima F909 y obteniendo así el Ron en las proporciones de 1 Litro de Ron = 2 proporciones de (HLM)+ 1 proporción de (F909).



La empresa se encuentra organizada en tres secciones principales: Sección de Preparado, de Terminado y de Distribución.

Para el análisis de esta empresa en un periodo determinado se dispone de la siguiente información:

- *Ventas del Periodo. 40.000 litros de Ron a 600 um/unidad.*
- *Producción del Periodo, 400.000 litros de Producto Semiterminado HLM y 120.000 litros de Ron.*
- *Se tiene estimado por experiencia que los costes de distribución son el 6% del precio de venta al público del producto.*
- *La Mano de Obra Directa que trabaja a destajo sobre el producto Semiterminado HLM, implica un*

importe de 10,5 um/litro producido y la mano de obra Directa (a destajo tambien) que trabaja sobre el producto terminado Ron supone un importe de 15 um/litro.

- *Movimientos de Inventarios: Criterio Precio Medio Ponderado.*

	M.P W12	M.P F909	Semiter. HLM	RON
Existencias Iniciales	2.000.000 Um	3.000.000 Um	0	0
Compras o Fabricación	8.000.000 Um	4.000.000 Um	400.000 Litros	120.000 Litros
Salidas o Ventas	-	-	-	-
Existencias Finales	500.000 Um	200.000 Um	-	-

- *Los costes de las secciones son:*

	Fijo	Variable
Sección Preparado	2.700.000 Um	3.000.000 Um
Sección Terminado	2.000.000 Um	3.500.000 Um

Se pide:

- 1) Calcular el rendimiento obtenido por el producto, Ron, por el Sistema Direct-Cost.
- 2) Analizar el punto muerto de la empresa y calcular el margen de seguridad, suponiendo que todo lo que se fabrica se vende.

